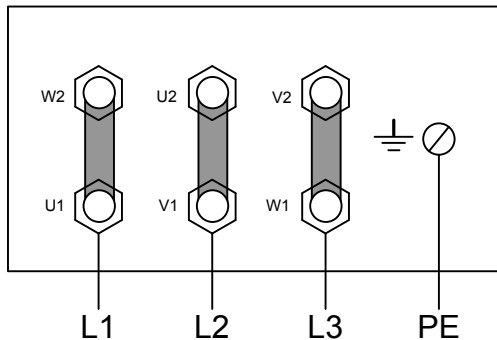
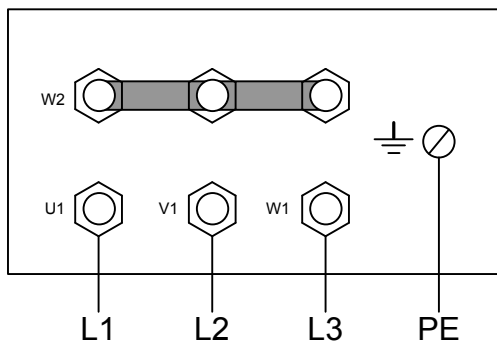


Подключение электродвигателей



Подключение электродвигателя «треугольником», обозначается символом Δ .
Используется при подключении к питающей сети 380В,
если на паспортной табличке (шильдике) электродвигателя указано питание 380/660В. Как правило это электродвигатели мощностью от 4 кВт, которыми комплектуются установки ANR; UTR произведённые KORF, AIRNED; LITENED произведённые ОВИК.
Эта схема используется так же на двигателях мощностью до 4 кВт с напряжением 220/380 вольт для подключения к частотным преобразователям с однофазным питанием.



Подключение электродвигателя «звездой», обозначается символом Y .
Используется при подключении к питающей сети 380В, если на паспортной табличке (шильдике) электродвигателя указано питание 220/380В.
Как правило это электродвигатели мощностью до 4 кВт, которыми комплектуются установки ANR; UTR произведённые KORF, AIRNED; LITENED произведённые ОВИК.
Эта схема используется так же на двигателях мощностью до 4 кВт с напряжением 220/380 вольт для подключения к частотным преобразователям с трехфазным питанием..